



**CIREC**  
ENGINEERING

Commissioning | Installation | Realization | Engineering | Consulting

**SURMONTER VOS DÉFIS AVEC  
DES SOLUTIONS MONDIALES  
ET INNOVANTES**

[www.cirec-dz.com](http://www.cirec-dz.com)

# Qui sommes-nous?

**CIREC ENGINEERING** est une entreprise spécialisée dans l'ingénierie électrique, les énergies renouvelables, ainsi que dans la maintenance, l'installation et la mise en service d'équipements industriels.

CIREC intervient sur l'ensemble du cycle de vie des projets : études préliminaires, ingénierie détaillée, installation, mise en service, maintenance et fourniture de solutions techniques sur mesure, y compris les systèmes photovoltaïques. Notre démarche repose sur une méthode rigoureuse et des valeurs stables : précision, maîtrise technique, engagement client et livraison de résultats fiables et de haute qualité. Nous avons un objectif simple : garantir la satisfaction totale de nos clients en répondant à leurs besoins spécifiques avec des solutions innovantes et efficaces.

## Notre objectif

Fournir des solutions techniques fiables, conformes aux normes internationales, adaptées aux exigences des secteurs de l'énergie, du pétrole et gaz, et de l'industrie lourde.



# Présentation générale de CIREC

**CIREC ENGINEERING** est un acteur spécialisé dans les solutions électriques industrielles et énergétiques. L'entreprise intervient sur l'ensemble du cycle de vie des installations électriques, depuis la conception jusqu'à la maintenance, en passant par la fourniture d'équipements et la mise en service.

## Activités principales

- Bureau d'études électrique HT/MT/BT
- Installation & réalisation d'infrastructures électriques
- Commissioning
- Fourniture d'équipements et consommables électriques
- Énergies renouvelables (PV & hybridation)
- Maintenance industrielle
- Services de laboratoire (**analyses d'huiles transformateurs**)

CIREC bénéficie d'un réseau de partenaires internationaux, dont **HUAZHENG Electric**, pour lequel elle est représentant exclusif en Afrique du Nord pour les instruments de test et de mesure.



# Ingénierie électrique

- Études de faisabilité et FEED (Front-End Engineering Design)
- Ingénierie de base et ingénierie détaillée
- Conception des installations électriques : distribution HT/BT, éclairage, mise à la terre
- Dimensionnement des équipements : transformateurs, groupes électrogènes, TGBT, câbles, etc.
- Conception de systèmes photovoltaïques (PV), chargeurs, batteries
- Conception de systèmes auxiliaires : protection cathodique, CCTV, détection incendie
- Relevés sur site, diagnostics et analyses des réseaux HT & BT
- Modélisation, simulation et étude des phénomènes perturbatoires des réseaux HT
- Études électriques complètes : sélectivité, courants de court-circuit, chute de tension, choix des sections, réglages de protections
- Assistance technique, conseil et audit énergétique
- Phase méthodes et appui technique pendant l'exécution
- Ingénierie et accompagnement jusqu'à la mise en service pour le remplacement d'équipements obsolètes
- Préparation des dossiers techniques pour les tierces parties (Sonatrach, Sonelgaz, ARH, etc.)



## Installation & réalisation



- Étude sur site & préparation
- Installation de postes HT/MT/BT
- Montage de TGBT, armoires et MCC
- Tirage & raccordement de câbles HT/MT/BT
- Installation des systèmes PV & stockage
- Systèmes de contrôle, SCADA & instrumentation
- Installation de systèmes de sécurité
- Mise en conformité et remplacement des équipements obsolètes
- Essais, mise en service et PV

# Commissioning

- Vérifications préalables (Pre-Commissioning)
- Tests d'isolement et tests électriques
- Configuration & réglage des protections
- Essais fonctionnels & simulation des scénarios
- Mise sous tension contrôlée
- Réglages finaux & optimisation
- Documentation finale & PV de réception



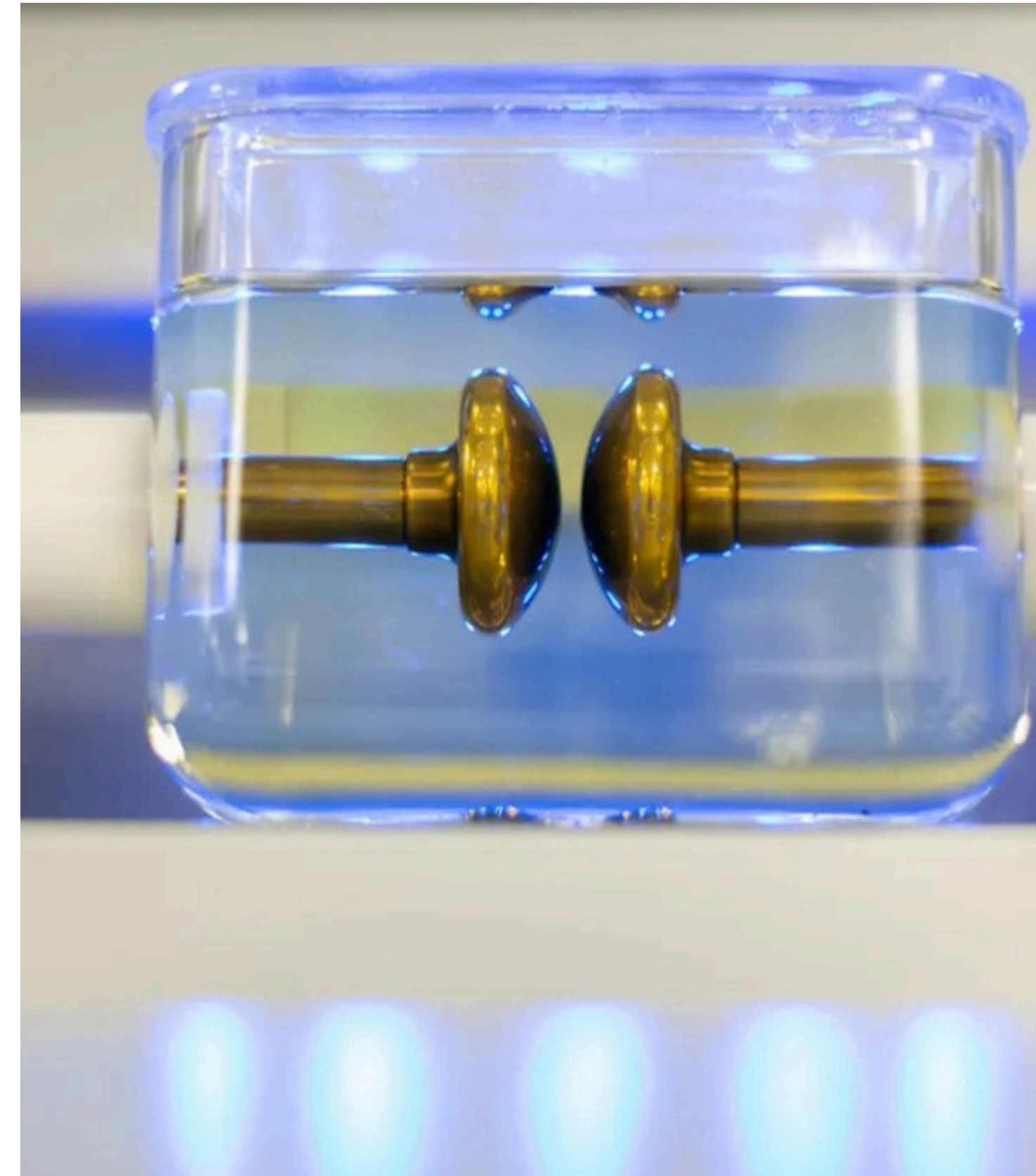
# Maintenance



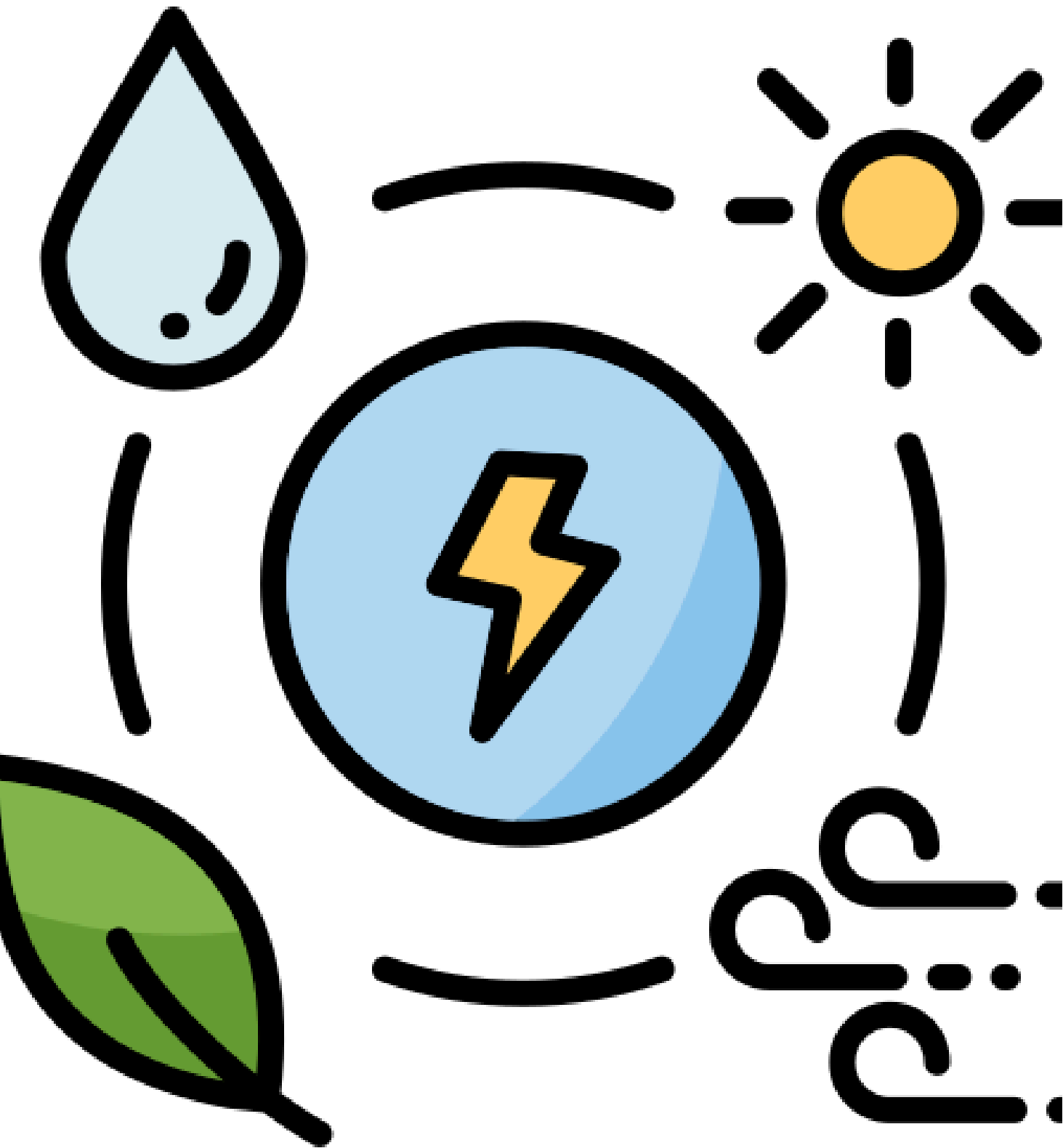
- Maintenance corrective, préventive et prédictive
- Services de maintenance électrique
- Tests électriques et mesures
- Maintenance des postes haute et moyenne tension (HT/MT)
- Inspection et maintenance des tableaux généraux basse tension (TGBT) et des cellules moyenne tension (MT)
- Maintenance des groupes électrogènes
- Maintenance des systèmes auxiliaires industriels
- Tests des relais de protection par des valises injection

# Laboratoires des Analyses huiles transformateurs

- Rigidité diélectrique
- Facteur de dissipation  $\tan \delta$
- Teneur en eau (Karl Fischer)
- DGA (analyse des gaz dissous, si sous-traitée)
- Filtration & déshydratation huiles
- Diagnostic de santé transformateur
- Recommandations d'actions correctives



# Énergies renouvelables



- Études de centrales solaires
- Installation PV résidentiel / industriel / fermes solaires
- Hybridation diesel + solaire
- Dimensionnement batteries & stockage énergétique
- Maintenance systèmes PV

# Fournitures Instruments de test et mesure (HUAZHENG)

- Kits d'analyse d'huile des transformateurs
- Testeur de rapport de transformation et de nombre de spires
- Analyseur de réponse en fréquence (SFRA)
- Testeur Tan Delta pour transformateurs
- Banc d'essai pour transformateurs
- Mesureur de résistance de contact
- Appareils de test diélectriques (AC/DC Hipot)
- Analyseur de gaz SF6
- Purificateur d'huile pour transformateurs
- Valises d'injection de courant primaire et secondaire
- Testeur de disjoncteurs HT/MT
- Localisateur de défauts dans les câbles



# Fournitures des équipements électriques



- Transformateurs HT/MT/BT
- Groupes électrogènes
- Cellules MT
- TGBT / Armoires BT
- UPS / chargeurs / redresseurs
- Câbles HT/MT/BT
- Éclairage industriel

# Fournitures consommables électriques

- Déflecteurs 10–30 kV
- Kits de jonction BT, MT/HT thermorétractables et jonctions injectées en résine
- Extrémités embrochables et têtes de câble 10–30 kV
- Bornes embrochables 10–30 kV
- Cosses à sertir
- Manchons de jonction (Alu/Cu, Alu/Alu)
- Manchons à sertir et cosses à bride
- Fusibles BT/MT
- Porte-fusibles MT
- Perches (néon et sauvetage)
- Gants, chaussures, tapis isolants
- Détecteurs de tension
- Tabouret isolant
- Dispositifs de mise à la terre et court-circuit (DMT)



## Notre vision & nos valeurs

### Notre mission

- Élever le niveau technique du secteur industriel et énergétique en Algérie et à l'international.
- Devenir un acteur de référence en électricité, commissioning et énergies renouvelables.
- Offrir une ingénierie de haute qualité basée sur expertise, rigueur et innovation.
- Répondre aux besoins croissants des clients et contribuer au développement durable du secteur.

### Notre ambition

- Construire une entreprise d'ingénierie capable d'assurer des performances techniques élevées et une position solide dans les secteurs énergétique et industriel.

### Nos valeurs

- **Rigueur** : qualité sans compromis.
- **Fiabilité** : livrables propres, engagements tenus.
- **Transparence** : communication claire et directe.
- **Sécurité** : respect strict des normes.
- **Excellence continue** : innovation, formation et amélioration permanente.

## Contactez-nous



CIREC ENGINEERING



26 CITE CHAHID OUAOUA MADANI, M'sila, 28000, Algérie



+213 660 67 35 36



contact@cirec-dz.com



commercial@cirec-dz.com



www.cirec-dz.com

